



ASOCIACION ARGENTINA
CRIADORES DE MERINO
Miembro de la World Federation
of Merino Breeders

Mercado de Lanas Remates de Australia

Valores de cierre semanal del último año

Gráfico del cierre semanal del último año

Gráfico del promedio mensual del último año

Gráfico del promedio de las últimas 4 zafras

Gráfico del promedio mensual de los últimos 4 años del mes en curso

Gráfico de la relación cambiaria entre dólar americano y dólar australiano del último año

| Micrones | 31-oct-19 | 7-nov-19 | | % |
|--------------------------------|--------------|--------------|----------|------------|
| 17 | 13,73 | 13,55 | ↓ | -1,3 |
| 18 | 13,31 | 12,82 | ↓ | -3,7 |
| 19 | 12,79 | 12,24 | ↓ | -4,3 |
| 20 | 12,42 | 11,86 | ↓ | -4,5 |
| 21 | 12,35 | 11,81 | ↓ | -4,4 |
| 22 | s/c | s/c | | |
| 23 | s/c | s/c | | |
| 24 | s/c | s/c | | |
| Tipo de cambio \$A/US\$ | 0,678 | 0,687 | ↑ | 1,3 |

Todos los valores son en u\$s vellón kg/limpio

Elaborado en base a información proporcionada por el SUL

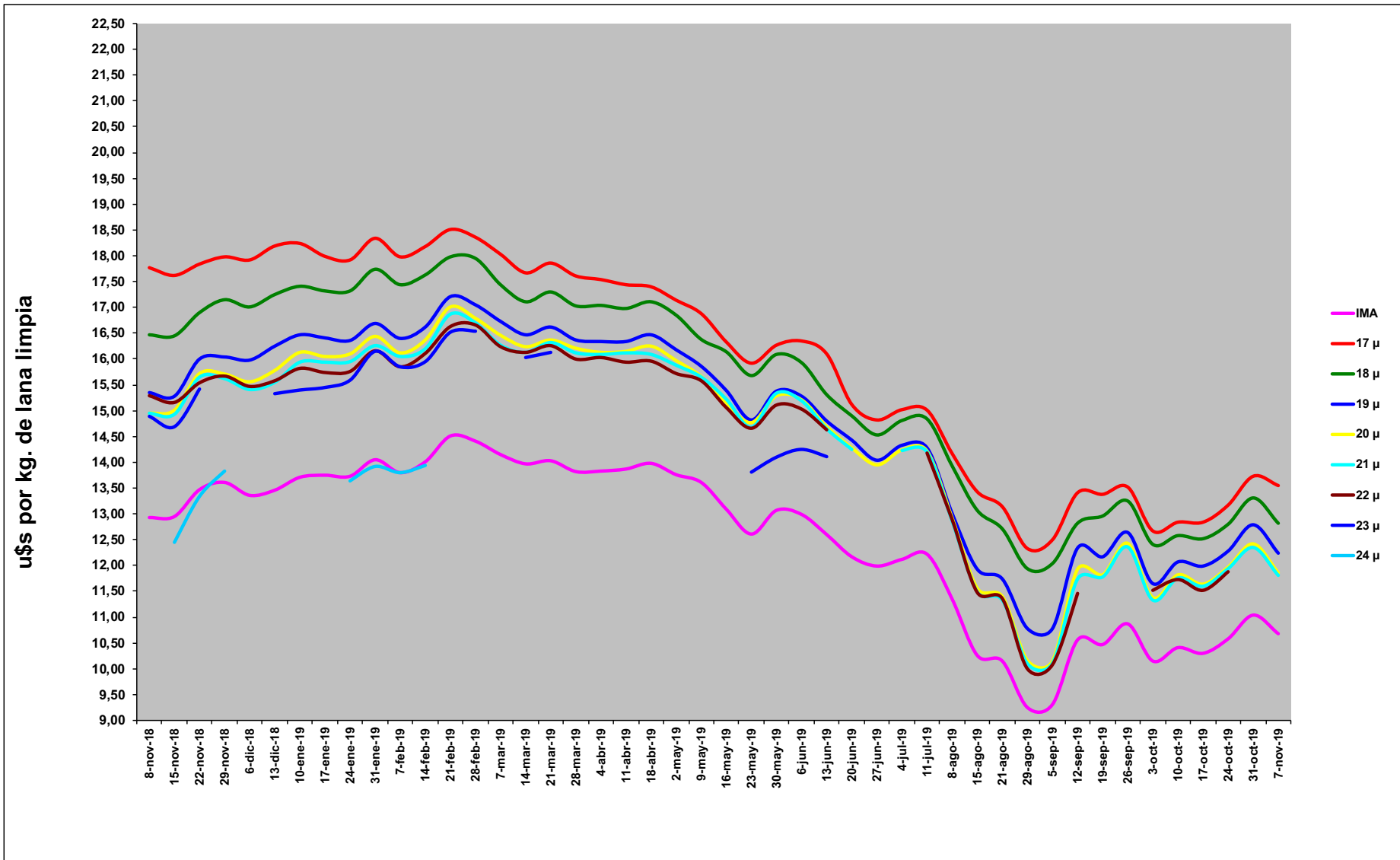
REMATES EN AUSTRALIA

Fuente Mercado Lanero Sul

Los precios son en u\$s por kg./limpio

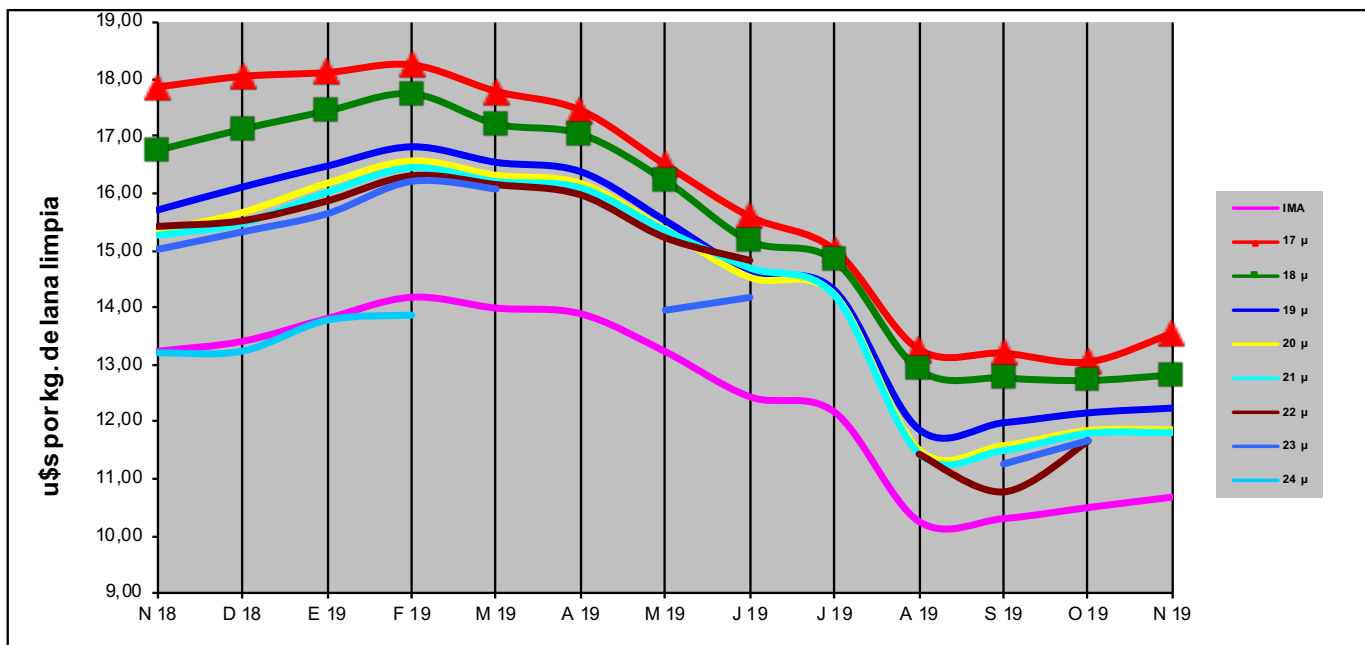
| | IMA | 17 μ | 18 μ | 19 μ | 20 μ | 21 μ | 22 μ | 23 μ | 24 μ | u\$s |
|-----------|-------|-------|-------|-------|-------|-------|-------|-------|-------|-------|
| 8-nov-18 | 12,93 | 17,77 | 16,47 | 15,35 | 14,95 | 14,95 | 15,29 | 14,89 | | 0,728 |
| 15-nov-18 | 12,95 | 17,62 | 16,45 | 15,28 | 15,01 | 14,93 | 15,16 | 14,69 | 12,45 | 0,727 |
| 22-nov-18 | 13,47 | 17,84 | 16,90 | 16,00 | 15,72 | 15,65 | 15,54 | 15,42 | 13,34 | 0,725 |
| 29-nov-18 | 13,61 | 17,98 | 17,15 | 16,04 | 15,71 | 15,62 | 15,67 | | 13,83 | 0,732 |
| 6-dic-18 | 13,36 | 17,92 | 17,01 | 15,98 | 15,56 | 15,41 | 15,47 | | | 0,723 |
| 13-dic-18 | 13,46 | 18,19 | 17,25 | 16,25 | 15,78 | 15,55 | 15,58 | 15,33 | 13,24 | 0,723 |
| 10-ene-19 | 13,71 | 18,24 | 17,41 | 16,47 | 16,13 | 15,94 | 15,82 | 15,40 | | 0,718 |
| 17-ene-19 | 13,75 | 17,99 | 17,32 | 16,41 | 16,05 | 15,94 | 15,74 | 15,45 | | 0,715 |
| 24-ene-19 | 13,73 | 17,92 | 17,32 | 16,36 | 16,10 | 15,95 | 15,76 | 15,59 | 13,64 | 0,712 |
| 31-ene-19 | 14,05 | 18,34 | 17,74 | 16,69 | 16,44 | 16,26 | 16,16 | 16,15 | 13,92 | 0,727 |
| 7-feb-19 | 13,80 | 17,98 | 17,44 | 16,40 | 16,12 | 16,05 | 15,85 | 15,85 | 13,80 | 0,710 |
| 14-feb-19 | 14,01 | 18,18 | 17,63 | 16,62 | 16,37 | 16,20 | 16,11 | 15,95 | 13,94 | 0,712 |
| 21-feb-19 | 14,51 | 18,51 | 17,98 | 17,21 | 17,01 | 16,87 | 16,63 | 16,52 | | 0,716 |
| 28-feb-19 | 14,41 | 18,36 | 17,95 | 17,05 | 16,79 | 16,70 | 16,66 | 16,54 | | 0,715 |
| 7-mar-19 | 14,15 | 18,03 | 17,44 | 16,73 | 16,46 | 16,27 | 16,24 | | | 0,705 |
| 14-mar-19 | 13,97 | 17,67 | 17,11 | 16,47 | 16,24 | 16,13 | 16,13 | 16,03 | | 0,706 |
| 21-mar-19 | 14,03 | 17,86 | 17,30 | 16,62 | 16,37 | 16,32 | 16,26 | 16,13 | | 0,715 |
| 28-mar-19 | 13,82 | 17,61 | 17,03 | 16,37 | 16,21 | 16,12 | 16,00 | | | 0,710 |
| 4-abr-19 | 13,83 | 17,54 | 17,04 | 16,34 | 16,13 | 16,09 | 16,03 | | | 0,712 |
| 11-abr-19 | 13,87 | 17,44 | 16,98 | 16,34 | 16,15 | 16,12 | 15,94 | | | 0,716 |
| 18-abr-19 | 13,98 | 17,40 | 17,11 | 16,47 | 16,25 | 16,09 | 15,96 | | | 0,719 |
| 2-may-19 | 13,76 | 17,14 | 16,85 | 16,18 | 15,97 | 15,88 | 15,72 | | | 0,702 |
| 9-may-19 | 13,61 | 16,88 | 16,38 | 15,86 | 15,66 | 15,65 | 15,58 | | | 0,697 |
| 16-may-19 | 13,09 | 16,33 | 16,14 | 15,39 | 15,15 | 15,22 | 15,06 | | | 0,692 |
| 23-may-19 | 12,61 | 15,92 | 15,68 | 14,82 | 14,77 | 14,68 | 14,66 | 13,81 | | 0,688 |
| 30-may-19 | 13,07 | 16,27 | 16,09 | 15,38 | 15,29 | 15,34 | 15,11 | 14,10 | | 0,693 |
| 6-jun-19 | 12,99 | 16,35 | 15,93 | 15,28 | 15,21 | 15,19 | 15,03 | 14,25 | | 0,697 |
| 13-jun-19 | 12,60 | 16,10 | 15,31 | 14,80 | 14,69 | 14,65 | 14,63 | 14,11 | | 0,691 |
| 20-jun-19 | 12,17 | 15,12 | 14,90 | 14,43 | 14,28 | 14,25 | | | | 0,689 |
| 27-jun-19 | 11,99 | 14,82 | 14,53 | 14,04 | 13,95 | | | | | 0,699 |
| 4-jul-19 | 12,12 | 15,02 | 14,81 | 14,33 | 14,24 | 14,23 | | | | 0,704 |
| 11-jul-19 | 12,22 | 15,01 | 14,84 | 14,28 | 14,22 | 14,20 | 14,18 | | | 0,697 |
| 8-ago-19 | 11,35 | 14,17 | 13,93 | 13,01 | 12,92 | 12,86 | 12,89 | | | 0,677 |
| 15-ago-19 | 10,26 | 13,43 | 13,07 | 11,93 | 11,56 | 11,49 | 11,48 | | | 0,678 |
| 21-ago-19 | 10,15 | 13,14 | 12,71 | 11,74 | 11,40 | 11,33 | 11,36 | | | 0,678 |
| 29-ago-19 | 9,25 | 12,33 | 11,94 | 10,78 | 10,16 | 10,10 | 10,00 | | | 0,673 |
| 5-sep-19 | 9,31 | 12,50 | 12,04 | 10,78 | 10,15 | 10,11 | 10,08 | | | 0,682 |
| 12-sep-19 | 10,56 | 13,41 | 12,82 | 12,34 | 11,93 | 11,74 | 11,46 | 11,26 | | 0,688 |
| 19-sep-19 | 10,47 | 13,38 | 12,96 | 12,17 | 11,82 | 11,78 | | | | 0,679 |
| 26-sep-19 | 10,87 | 13,52 | 13,25 | 12,64 | 12,43 | 12,36 | | | | 0,676 |
| 3-oct-19 | 10,15 | 12,67 | 12,41 | 11,65 | 11,38 | 11,33 | 11,52 | | | 0,672 |
| 10-oct-19 | 10,41 | 12,84 | 12,58 | 12,07 | 11,82 | 11,76 | 11,73 | | | 0,675 |
| 17-oct-19 | 10,30 | 12,84 | 12,52 | 11,99 | 11,64 | 11,60 | 11,52 | | | 0,679 |
| 24-oct-19 | 10,58 | 13,17 | 12,80 | 12,28 | 11,97 | 11,94 | 11,88 | 11,67 | | 0,685 |
| 31-oct-19 | 11,04 | 13,73 | 13,31 | 12,79 | 12,42 | 12,35 | | | | 0,693 |
| 7-nov-19 | 10,68 | 13,55 | 12,82 | 12,24 | 11,86 | 11,81 | | | | 0,687 |

Remates en Australia
Evolución Semanal
u\$s por kg. limpio



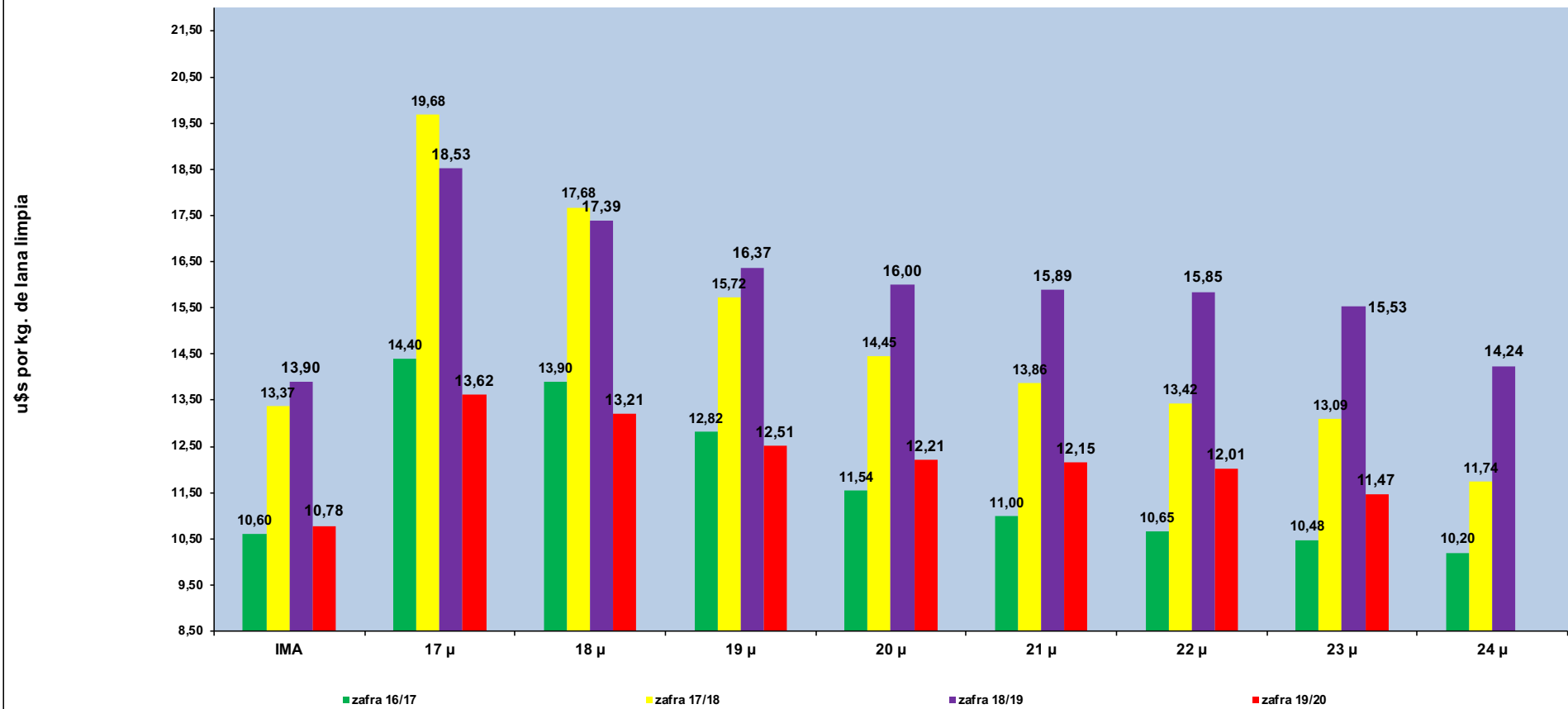
Remates en Australia
u\$s por kg. limpio

| | IMA | 17 μ | 18 μ | 19 μ | 20 μ | 21 μ | 22 μ | 23 μ | 24 μ | u\$d/A\$ |
|------|-------|-------|-------|-------|-------|-------|-------|-------|-------|----------|
| N 18 | 13,24 | 17,87 | 16,76 | 15,71 | 15,34 | 15,27 | 15,42 | 15,02 | 13,21 | 0,725 |
| D 18 | 13,41 | 18,06 | 17,13 | 16,12 | 15,67 | 15,48 | 15,53 | 15,33 | 13,24 | 0,723 |
| E 19 | 13,81 | 18,12 | 17,45 | 16,48 | 16,18 | 16,02 | 15,87 | 15,65 | 13,78 | 0,718 |
| F 19 | 14,18 | 18,26 | 17,75 | 16,82 | 16,57 | 16,46 | 16,31 | 16,22 | 13,87 | 0,713 |
| M 19 | 13,99 | 17,79 | 17,22 | 16,55 | 16,32 | 16,21 | 16,16 | 16,08 | | 0,709 |
| A 19 | 13,89 | 17,46 | 17,04 | 16,38 | 16,18 | 16,10 | 15,98 | | | 0,716 |
| M 19 | 13,23 | 16,51 | 16,23 | 15,53 | 15,37 | 15,35 | 15,23 | 13,96 | | 0,694 |
| J 19 | 12,44 | 15,60 | 15,17 | 14,64 | 14,53 | 14,70 | 14,83 | 14,18 | | 0,694 |
| J 19 | 12,17 | 15,02 | 14,83 | 14,31 | 14,23 | 14,22 | | | | 0,701 |
| A 19 | 10,25 | 13,27 | 12,91 | 11,87 | 11,51 | 11,45 | 11,43 | | | 0,677 |
| S 19 | 10,30 | 13,20 | 12,77 | 11,98 | 11,58 | 11,50 | 10,77 | 11,26 | | 0,681 |
| O 19 | 10,50 | 13,05 | 12,72 | 12,16 | 11,85 | 11,80 | 11,66 | 11,67 | | 0,681 |
| N 19 | 10,68 | 13,55 | 12,82 | 12,24 | 11,86 | 11,81 | | | | 0,687 |

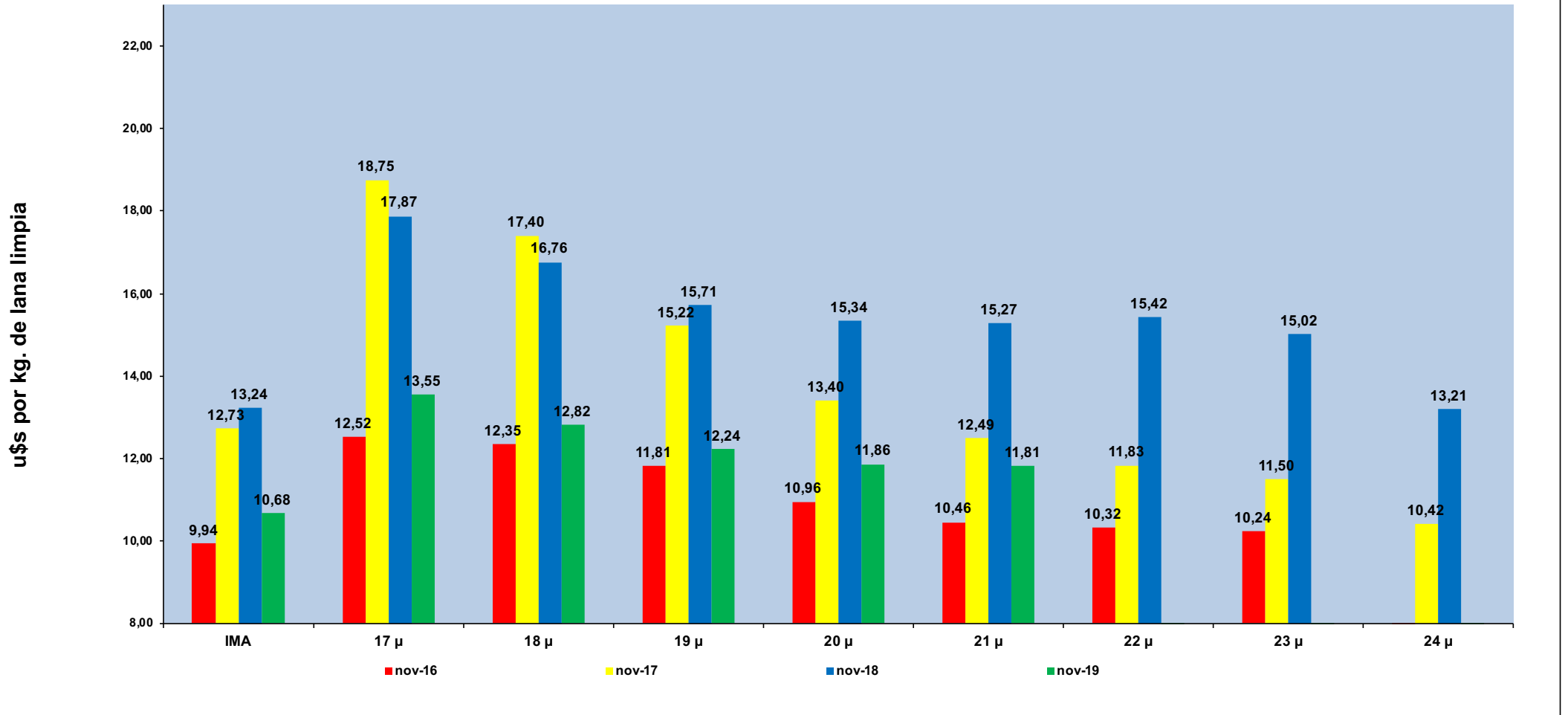


| | IMA | 17 μ | 18 μ | 19 μ | 20 μ | 21 μ | 22 μ | 23 μ | 24 μ | u\$d/A\$ |
|----------------|-------|-------|-------|-------|-------|-------|-------|-------|-------|----------|
| Máximo | 14,18 | 18,26 | 17,75 | 16,82 | 16,57 | 16,46 | 16,31 | 16,22 | 13,87 | 0,725 |
| Mínimo | 10,25 | 13,05 | 12,72 | 11,87 | 11,51 | 11,45 | 10,77 | 11,26 | 13,21 | 0,677 |
| Cierre 18/19 | 12,44 | 15,60 | 15,17 | 14,64 | 14,53 | 14,70 | 14,83 | 14,18 | | 0,694 |
| Apertura 19/20 | 12,17 | 15,02 | 14,83 | 14,31 | 14,23 | 14,22 | 14,18 | | | 0,701 |
| Mes actual | 10,68 | 13,55 | 12,82 | 12,24 | 11,86 | 11,81 | | | | 0,687 |

Precios promedio Zafras 2016/17 - 2019/20



Precios promedio Noviembre 2016 - 2019



Relación de cambio \$A / u\$d

