



ASOCIACION ARGENTINA  
CRIADORES DE MERINO  
Miembro de la World Federation  
of Merino Breeders

## Mercado de Lanas Remates de Australia

Valores de cierre semanal del último año

Gráfico del cierre semanal del último año

Gráfico del promedio mensual del último año

Gráfico del promedio de las últimas 4 zafras

Gráfico del promedio mensual de los últimos 4 años del mes en curso

Gráfico de la relación cambiaria entre dólar americano y dólar australiano del último año

Micrones	5-dic-19	12-dic-19		%
17	13,07	13,35	↑	2,1
18	12,33	12,51	↑	1,5
19	11,69	11,89	↑	1,7
20	11,48	11,78	↑	2,6
21	11,46	11,76	↑	2,6
22	11,38	11,78	↑	3,5
23	s/c	s/c		
24	s/c	s/c		
<b>Tipo de cambio \$A/U\$S</b>	<b>0,684</b>	<b>0,689</b>	<b>↑</b>	<b>0,7</b>

**Todos los valores son en u\$s vellón kg/limpio**

Elaborado en base a información proporcionada por el SUL

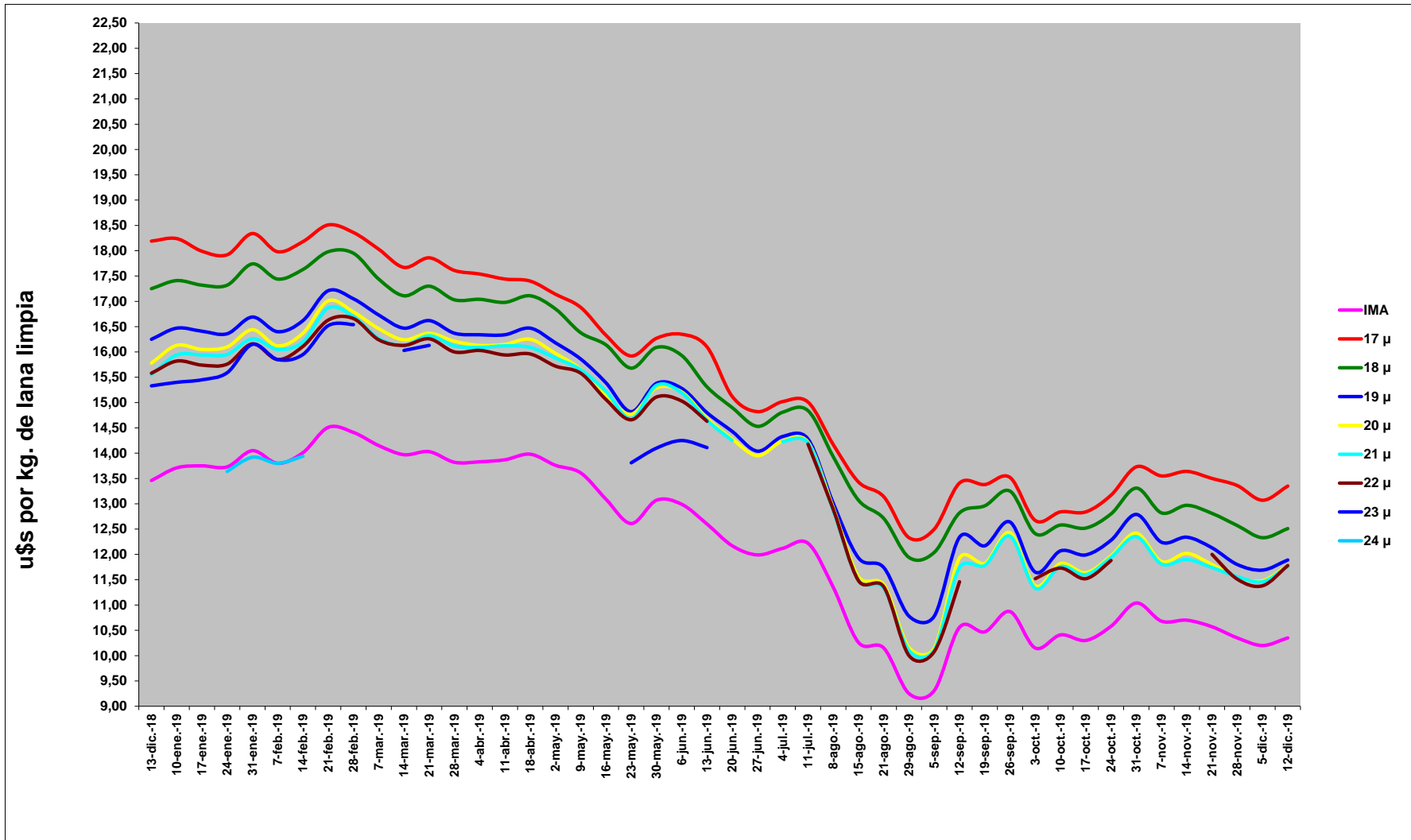
## **REMATES EN AUSTRALIA**

**Fuente Mercado Lanero Sul**

**Los precios son en u\$s por kg./limpio**

	IMA	17 μ	18 μ	19 μ	20 μ	21 μ	22 μ	23 μ	24 μ	u\$s
13-dic-18	13,46	18,19	17,25	16,25	15,78	15,55	15,58	15,33	13,24	0,723
10-ene-19	13,71	18,24	17,41	16,47	16,13	15,94	15,82	15,40		0,718
17-ene-19	13,75	17,99	17,32	16,41	16,05	15,94	15,74	15,45		0,715
24-ene-19	13,73	17,92	17,32	16,36	16,10	15,95	15,76	15,59	13,64	0,712
31-ene-19	14,05	18,34	17,74	16,69	16,44	16,26	16,16	16,15	13,92	0,727
7-feb-19	13,80	17,98	17,44	16,40	16,12	16,05	15,85	15,85	13,80	0,710
14-feb-19	14,01	18,18	17,63	16,62	16,37	16,20	16,11	15,95	13,94	0,712
21-feb-19	14,51	18,51	17,98	17,21	17,01	16,87	16,63	16,52		0,716
28-feb-19	14,41	18,36	17,95	17,05	16,79	16,70	16,66	16,54		0,715
7-mar-19	14,15	18,03	17,44	16,73	16,46	16,27	16,24			0,705
14-mar-19	13,97	17,67	17,11	16,47	16,24	16,13	16,13	16,03		0,706
21-mar-19	14,03	17,86	17,30	16,62	16,37	16,32	16,26	16,13		0,715
28-mar-19	13,82	17,61	17,03	16,37	16,21	16,12	16,00			0,710
4-abr-19	13,83	17,54	17,04	16,34	16,13	16,09	16,03			0,712
11-abr-19	13,87	17,44	16,98	16,34	16,15	16,12	15,94			0,716
18-abr-19	13,98	17,40	17,11	16,47	16,25	16,09	15,96			0,719
2-may-19	13,76	17,14	16,85	16,18	15,97	15,88	15,72			0,702
9-may-19	13,61	16,88	16,38	15,86	15,66	15,65	15,58			0,697
16-may-19	13,09	16,33	16,14	15,39	15,15	15,22	15,06			0,692
23-may-19	12,61	15,92	15,68	14,82	14,77	14,68	14,66	13,81		0,688
30-may-19	13,07	16,27	16,09	15,38	15,29	15,34	15,11	14,10		0,693
6-jun-19	12,99	16,35	15,93	15,28	15,21	15,19	15,03	14,25		0,697
13-jun-19	12,60	16,10	15,31	14,80	14,69	14,65	14,63	14,11		0,691
20-jun-19	12,17	15,12	14,90	14,43	14,28	14,25				0,689
27-jun-19	11,99	14,82	14,53	14,04	13,95					0,699
4-jul-19	12,12	15,02	14,81	14,33	14,24	14,23				0,704
11-jul-19	12,22	15,01	14,84	14,28	14,22	14,20	14,18			0,697
8-ago-19	11,35	14,17	13,93	13,01	12,92	12,86	12,89			0,677
15-ago-19	10,26	13,43	13,07	11,93	11,56	11,49	11,48			0,678
21-ago-19	10,15	13,14	12,71	11,74	11,40	11,33	11,36			0,678
29-ago-19	9,25	12,33	11,94	10,78	10,16	10,10	10,00			0,673
5-sep-19	9,31	12,50	12,04	10,78	10,15	10,11	10,08			0,682
12-sep-19	10,56	13,41	12,82	12,34	11,93	11,74	11,46	11,26		0,688
19-sep-19	10,47	13,38	12,96	12,17	11,82	11,78				0,679
26-sep-19	10,87	13,52	13,25	12,64	12,43	12,36				0,676
3-oct-19	10,15	12,67	12,41	11,65	11,38	11,33	11,52			0,672
10-oct-19	10,41	12,84	12,58	12,07	11,82	11,76	11,73			0,675
17-oct-19	10,30	12,84	12,52	11,99	11,64	11,60	11,52			0,679
24-oct-19	10,58	13,17	12,80	12,28	11,97	11,94	11,88	11,67		0,685
31-oct-19	11,04	13,73	13,31	12,79	12,42	12,35				0,693
7-nov-19	10,68	13,55	12,82	12,24	11,86	11,81				0,687
14-nov-19	10,70	13,64	12,97	12,34	12,02	11,90				0,680
21-nov-19	10,57	13,50	12,81	12,13	11,80	11,74	12,00			0,680
28-nov-19	10,35	13,36	12,57	11,80	11,55	11,56	11,51			0,670
5-dic-19	10,20	13,07	12,33	11,69	11,48	11,46	11,38			0,684
12-dic-19	10,35	13,35	12,51	11,89	11,78	11,76	11,78			0,689

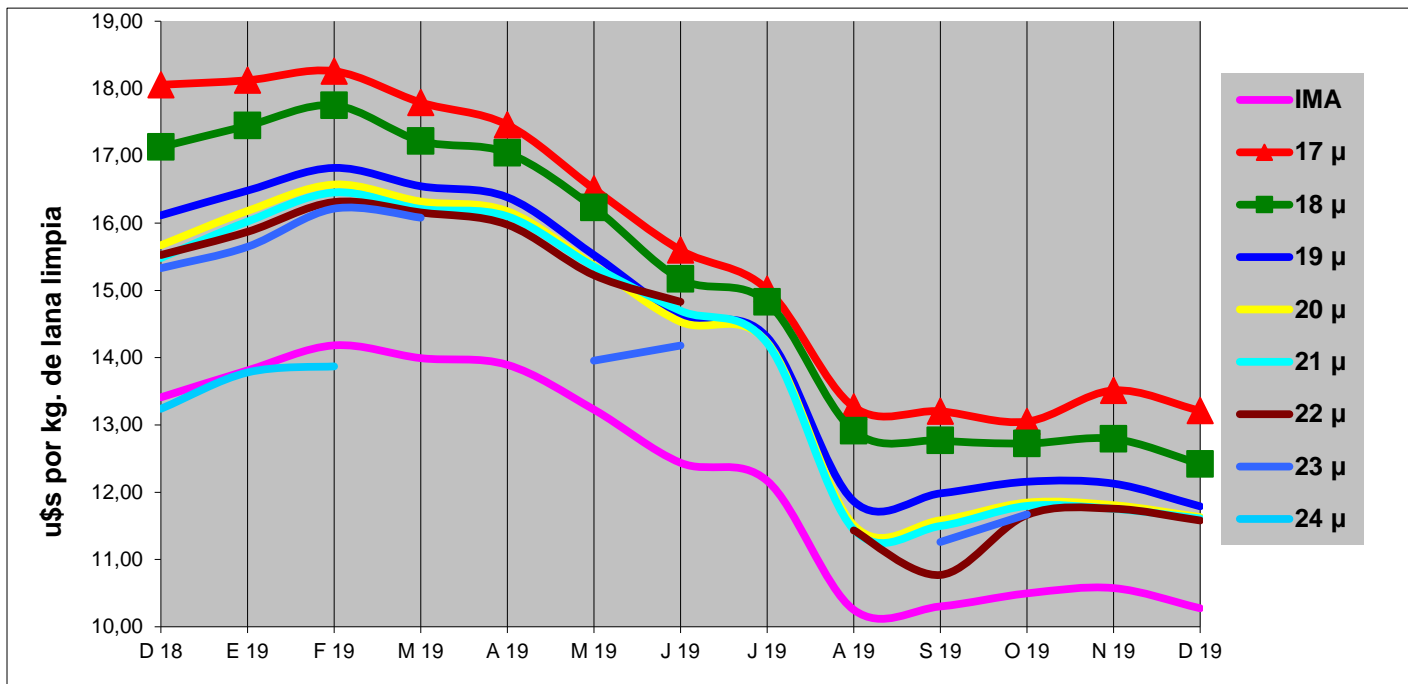
## Remates en Australia Evolución Semanal u\$s por kg. limpio



## Remates en Australia

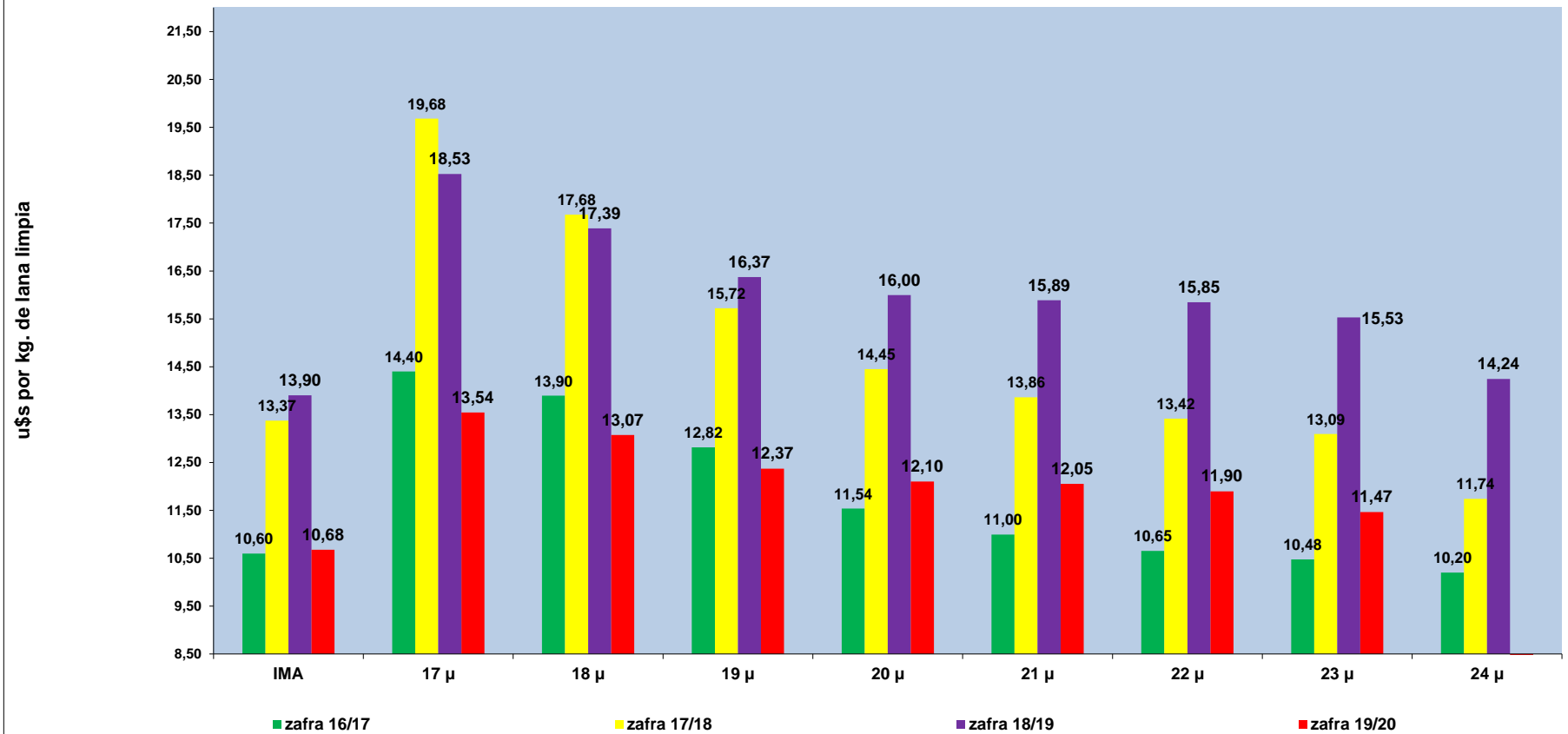
### u\$s por kg. limpio

	IMA	17 μ	18 μ	19 μ	20 μ	21 μ	22 μ	23 μ	24 μ	u\$d/A\$
D 18	13,41	18,06	17,13	16,12	15,67	15,48	15,53	15,33	13,24	0,723
E 19	13,81	18,12	17,45	16,48	16,18	16,02	15,87	15,65	13,78	0,718
F 19	14,18	18,26	17,75	16,82	16,57	16,46	16,31	16,22	13,87	0,713
M 19	13,99	17,79	17,22	16,55	16,32	16,21	16,16	16,08		0,709
A 19	13,89	17,46	17,04	16,38	16,18	16,10	15,98			0,716
M 19	13,23	16,51	16,23	15,53	15,37	15,35	15,23	13,96		0,694
J 19	12,44	15,60	15,17	14,64	14,53	14,70	14,83	14,18		0,694
J 19	12,17	15,02	14,83	14,31	14,23	14,22				0,701
A 19	10,25	13,27	12,91	11,87	11,51	11,45	11,43			0,677
S 19	10,30	13,20	12,77	11,98	11,58	11,50	10,77	11,26		0,681
O 19	10,50	13,05	12,72	12,16	11,85	11,80	11,66	11,67		0,681
N 19	10,58	13,51	12,79	12,13	11,81	11,75	11,76			0,679
D 19	10,28	13,21	12,42	11,79	11,63	11,61	11,58			0,687

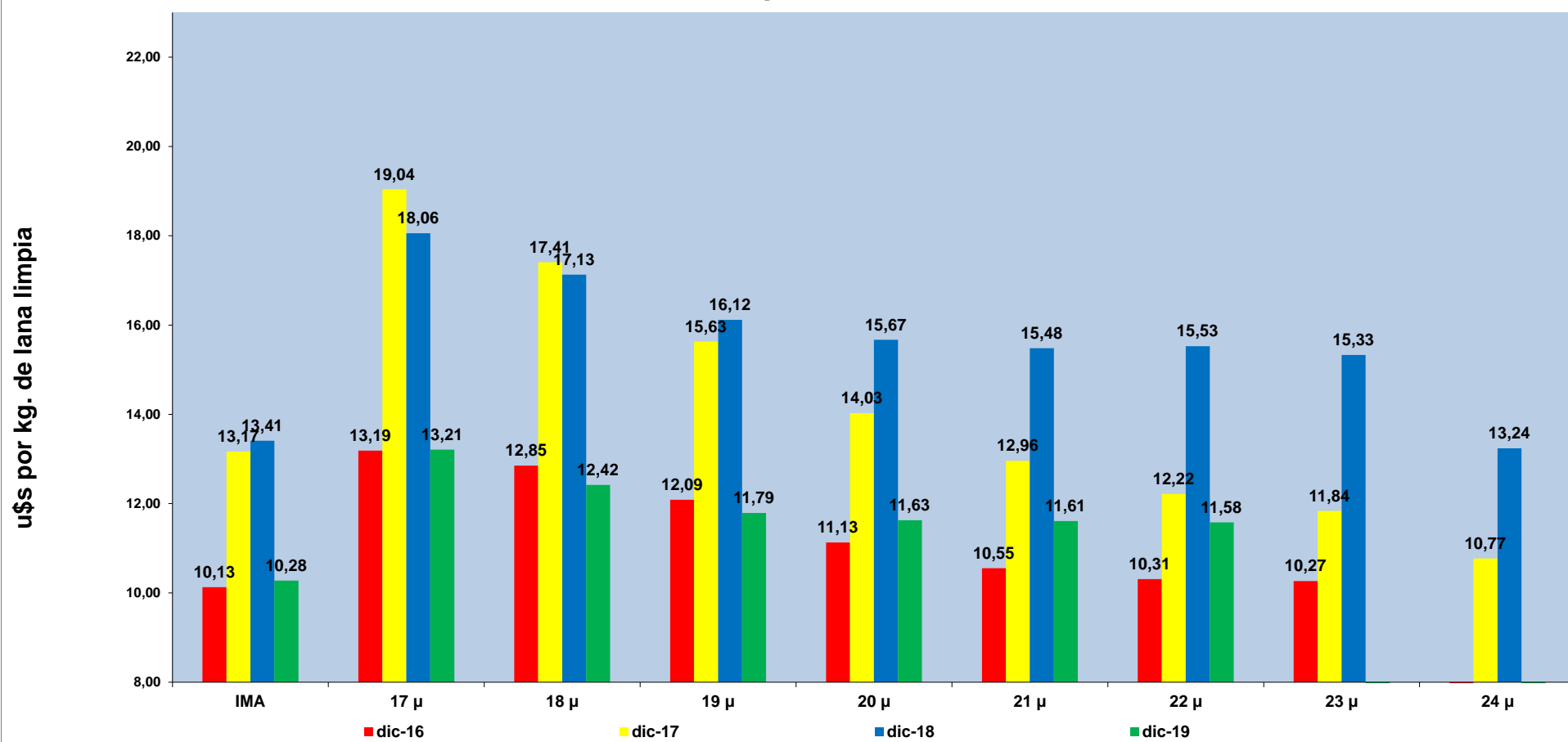


	IMA	17 μ	18 μ	19 μ	20 μ	21 μ	22 μ	23 μ	24 μ	u\$d/A\$
Máximo	14,18	18,26	17,75	16,82	16,57	16,46	16,31	16,22	13,87	0,723
Mínimo	10,25	13,05	12,42	11,79	11,51	11,45	10,77	11,26	13,24	0,677
Cierre 18/19	12,44	15,60	15,17	14,64	14,53	14,70	14,83	14,18		0,694
Apertura 19/20	12,17	15,02	14,83	14,31	14,23	14,22	14,18			0,701
Mes actual	10,28	13,21	12,42	11,79	11,63	11,61	11,58			0,687

## Precios promedio Zafras 2016/17 - 2019/20



## Precios promedio Diciembre 2016 - 2019



## Relación de cambio \$A / u\$d

