



ASOCIACION ARGENTINA
CRIADORES DE MERINO
Miembro de la World Federation
of Merino Breeders

Mercado de Lanas Remates de Australia

Valores de cierre semanal del último año

Gráfico del cierre semanal del último año

Gráfico del promedio mensual del último año

Gráfico del promedio de las últimas 4 zafras

Gráfico del promedio mensual de los últimos 4 años del mes en curso

Gráfico de la relación cambiaria entre dólar americano y dólar australiano del último año

Micrones	23-ene-20	30-ene-20		%
17	14,25	13,62	↓	-4,4
18	13,17	12,76	↓	-3,1
19	12,39	12,08	↓	-2,5
20	12,19	11,86	↓	-2,7
21	12,09	11,75	↓	-2,8
22	12,07	11,78	↓	-2,4
23	s/c	s/c		
24	s/c	s/c		
Tipo de cambio \$A/US\$	0,686	0,674	↓	-1,7

Todos los valores son en u\$s vellón kg/limpio

Elaborado en base a información proporcionada por el SUL

REMATES EN AUSTRALIA

Fuente Mercado Lanero Sul

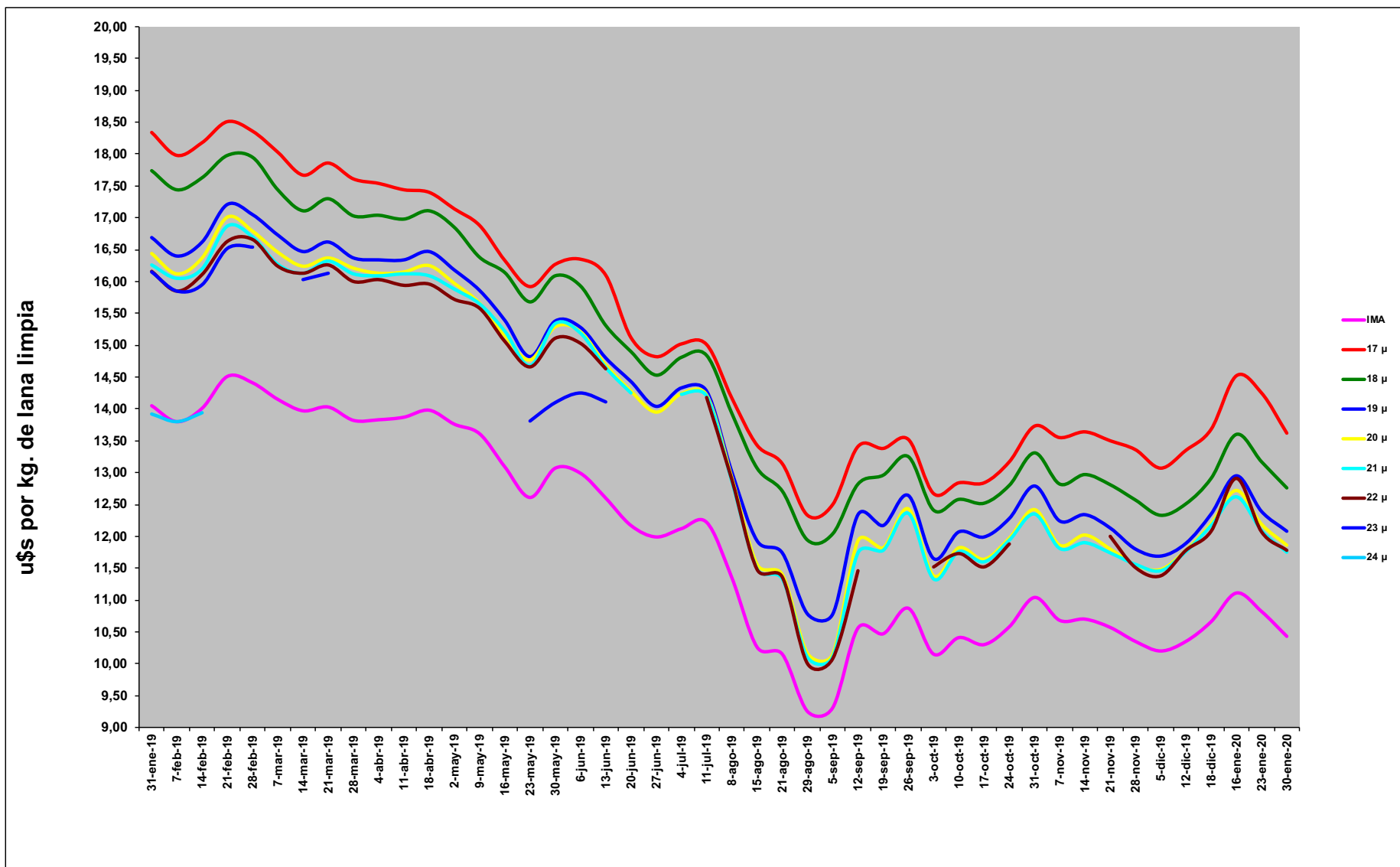
Los precios son en u\$s por kg./limpio

	IMA	17 μ	18 μ	19 μ	20 μ	21 μ	22 μ	23 μ	24 μ	u\$s
31-ene-19	14,05	18,34	17,74	16,69	16,44	16,26	16,16	16,15	13,92	0,727
7-feb-19	13,80	17,98	17,44	16,40	16,12	16,05	15,85	15,85	13,80	0,710
14-feb-19	14,01	18,18	17,63	16,62	16,37	16,20	16,11	15,95	13,94	0,712
21-feb-19	14,51	18,51	17,98	17,21	17,01	16,87	16,63	16,52		0,716
28-feb-19	14,41	18,36	17,95	17,05	16,79	16,70	16,66	16,54		0,715
7-mar-19	14,15	18,03	17,44	16,73	16,46	16,27	16,24			0,705
14-mar-19	13,97	17,67	17,11	16,47	16,24	16,13	16,13	16,03		0,706
21-mar-19	14,03	17,86	17,30	16,62	16,37	16,32	16,26	16,13		0,715
28-mar-19	13,82	17,61	17,03	16,37	16,21	16,12	16,00			0,710
4-abr-19	13,83	17,54	17,04	16,34	16,13	16,09	16,03			0,712
11-abr-19	13,87	17,44	16,98	16,34	16,15	16,12	15,94			0,716
18-abr-19	13,98	17,40	17,11	16,47	16,25	16,09	15,96			0,719
2-may-19	13,76	17,14	16,85	16,18	15,97	15,88	15,72			0,702
9-may-19	13,61	16,88	16,38	15,86	15,66	15,65	15,58			0,697
16-may-19	13,09	16,33	16,14	15,39	15,15	15,22	15,06			0,692
23-may-19	12,61	15,92	15,68	14,82	14,77	14,68	14,66	13,81		0,688
30-may-19	13,07	16,27	16,09	15,38	15,29	15,34	15,11	14,10		0,693
6-jun-19	12,99	16,35	15,93	15,28	15,21	15,19	15,03	14,25		0,697
13-jun-19	12,60	16,10	15,31	14,80	14,69	14,65	14,63	14,11		0,691
20-jun-19	12,17	15,12	14,90	14,43	14,28	14,25				0,689
27-jun-19	11,99	14,82	14,53	14,04	13,95					0,699
4-jul-19	12,12	15,02	14,81	14,33	14,24	14,23				0,704
11-jul-19	12,22	15,01	14,84	14,28	14,22	14,20	14,18			0,697
8-ago-19	11,35	14,17	13,93	13,01	12,92	12,86	12,89			0,677
15-ago-19	10,26	13,43	13,07	11,93	11,56	11,49	11,48			0,678
21-ago-19	10,15	13,14	12,71	11,74	11,40	11,33	11,36			0,678
29-ago-19	9,25	12,33	11,94	10,78	10,16	10,10	10,00			0,673
5-sep-19	9,31	12,50	12,04	10,78	10,15	10,11	10,08			0,682
12-sep-19	10,56	13,41	12,82	12,34	11,93	11,74	11,46	11,26		0,688
19-sep-19	10,47	13,38	12,96	12,17	11,82	11,78				0,679
26-sep-19	10,87	13,52	13,25	12,64	12,43	12,36				0,676
3-oct-19	10,15	12,67	12,41	11,65	11,38	11,33	11,52			0,672
10-oct-19	10,41	12,84	12,58	12,07	11,82	11,76	11,73			0,675
17-oct-19	10,30	12,84	12,52	11,99	11,64	11,60	11,52			0,679
24-oct-19	10,58	13,17	12,80	12,28	11,97	11,94	11,88	11,67		0,685
31-oct-19	11,04	13,73	13,31	12,79	12,42	12,35				0,693
7-nov-19	10,68	13,55	12,82	12,24	11,86	11,81				0,687
14-nov-19	10,70	13,64	12,97	12,34	12,02	11,90				0,680
21-nov-19	10,57	13,50	12,81	12,13	11,80	11,74	12,00			0,680
28-nov-19	10,35	13,36	12,57	11,80	11,55	11,56	11,51			0,670
5-dic-19	10,20	13,07	12,33	11,69	11,48	11,46	11,38			0,684
12-dic-19	10,35	13,35	12,51	11,89	11,78	11,76	11,78			0,689
18-dic-19	10,66	13,68	12,91	12,35	12,20	12,17	12,08			0,685
16-ene-20	11,11	14,52	13,60	12,95	12,72	12,62	12,91			0,691
23-ene-20	10,82	14,25	13,17	12,39	12,19	12,09	12,07			0,686
30-ene-20	10,43	13,62	12,76	12,08	11,86	11,75	11,78			0,674

Remates en Australia

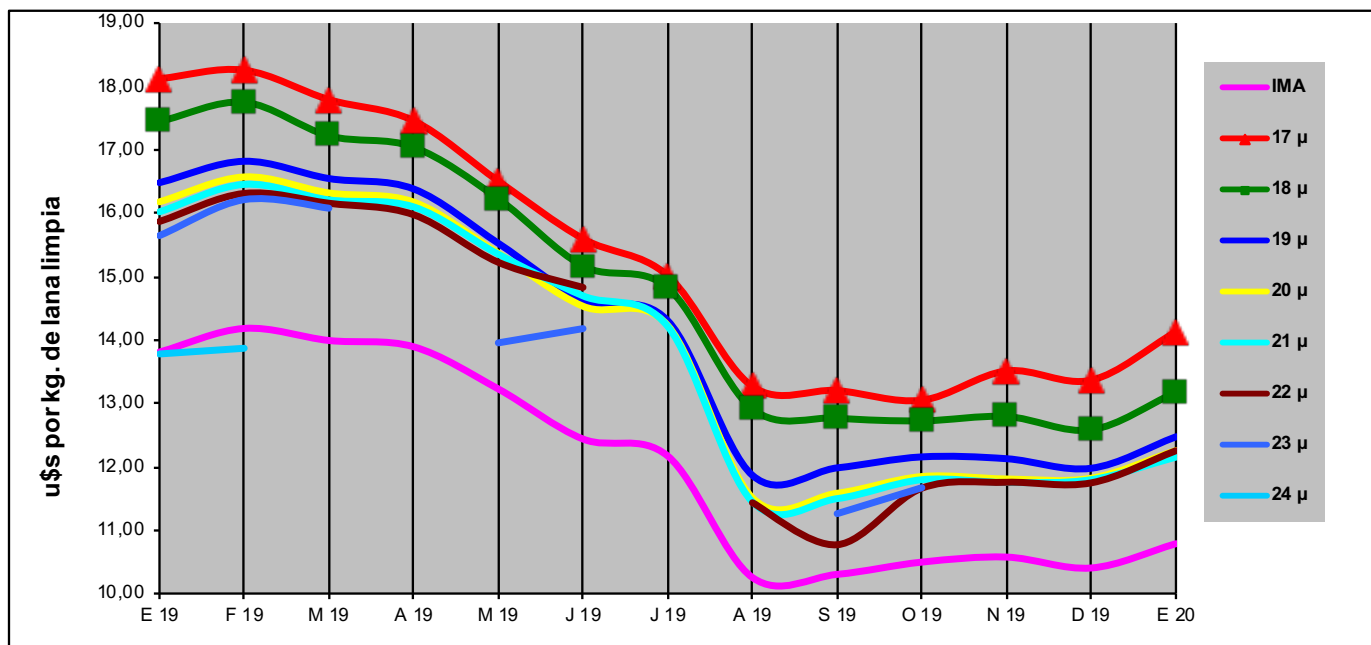
Evolución Semanal

u\$s por kg. limpio



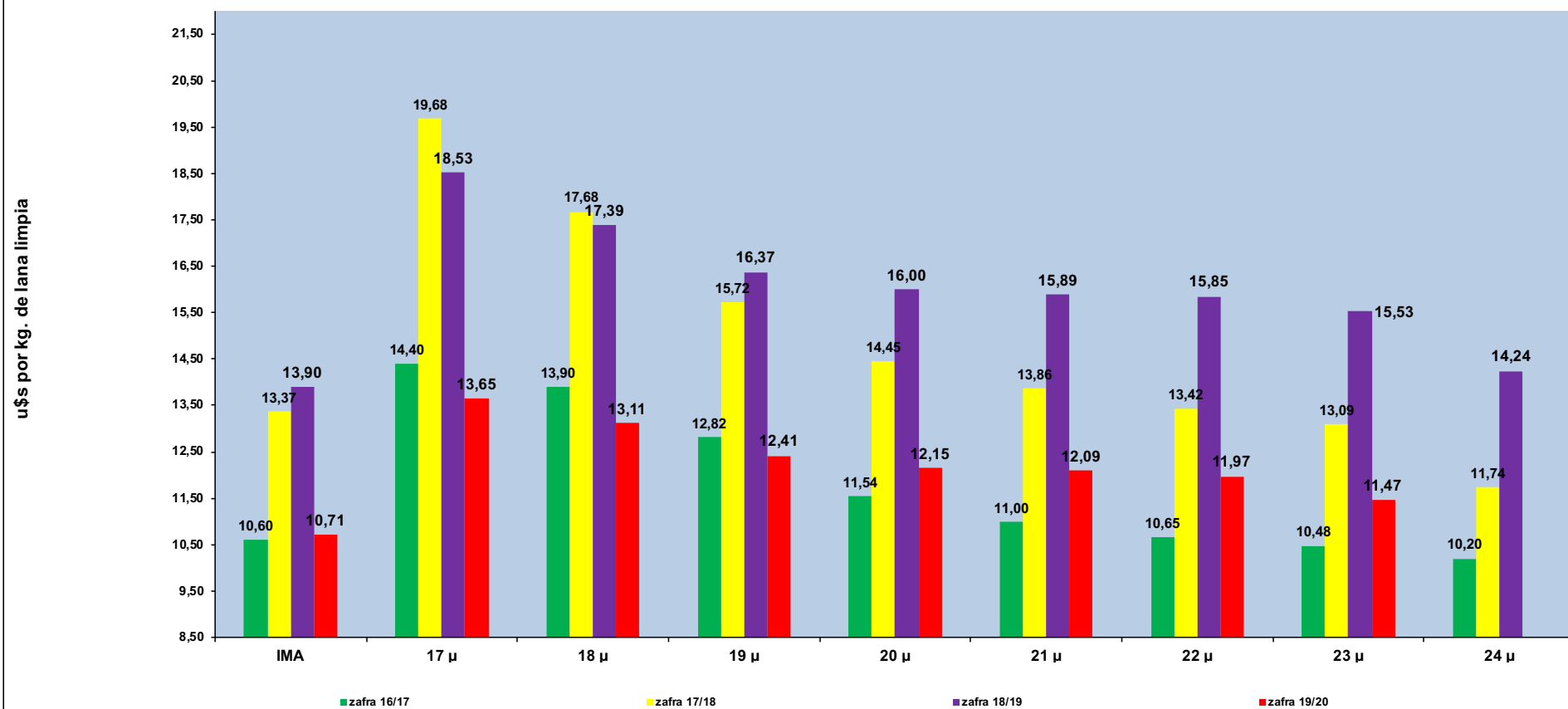
Remates en Australia
u\$s por kg. limpio

	IMA	17 μ	18 μ	19 μ	20 μ	21 μ	22 μ	23 μ	24 μ	u\$d/A\$
E 19	13,81	18,12	17,45	16,48	16,18	16,02	15,87	15,65	13,78	0,718
F 19	14,18	18,26	17,75	16,82	16,57	16,46	16,31	16,22	13,87	0,713
M 19	13,99	17,79	17,22	16,55	16,32	16,21	16,16	16,08		0,709
A 19	13,89	17,46	17,04	16,38	16,18	16,10	15,98			0,716
M 19	13,23	16,51	16,23	15,53	15,37	15,35	15,23	13,96		0,694
J 19	12,44	15,60	15,17	14,64	14,53	14,70	14,83	14,18		0,694
J 19	12,17	15,02	14,83	14,31	14,23	14,22				0,701
A 19	10,25	13,27	12,91	11,87	11,51	11,45	11,43			0,677
S 19	10,30	13,20	12,77	11,98	11,58	11,50	10,77	11,26		0,681
O 19	10,50	13,05	12,72	12,16	11,85	11,80	11,66	11,67		0,681
N 19	10,58	13,51	12,79	12,13	11,81	11,75	11,76			0,679
D 19	10,40	13,37	12,58	11,98	11,82	11,80	11,75			0,686
E 20	10,79	14,13	13,18	12,47	12,26	12,15	12,25			0,684

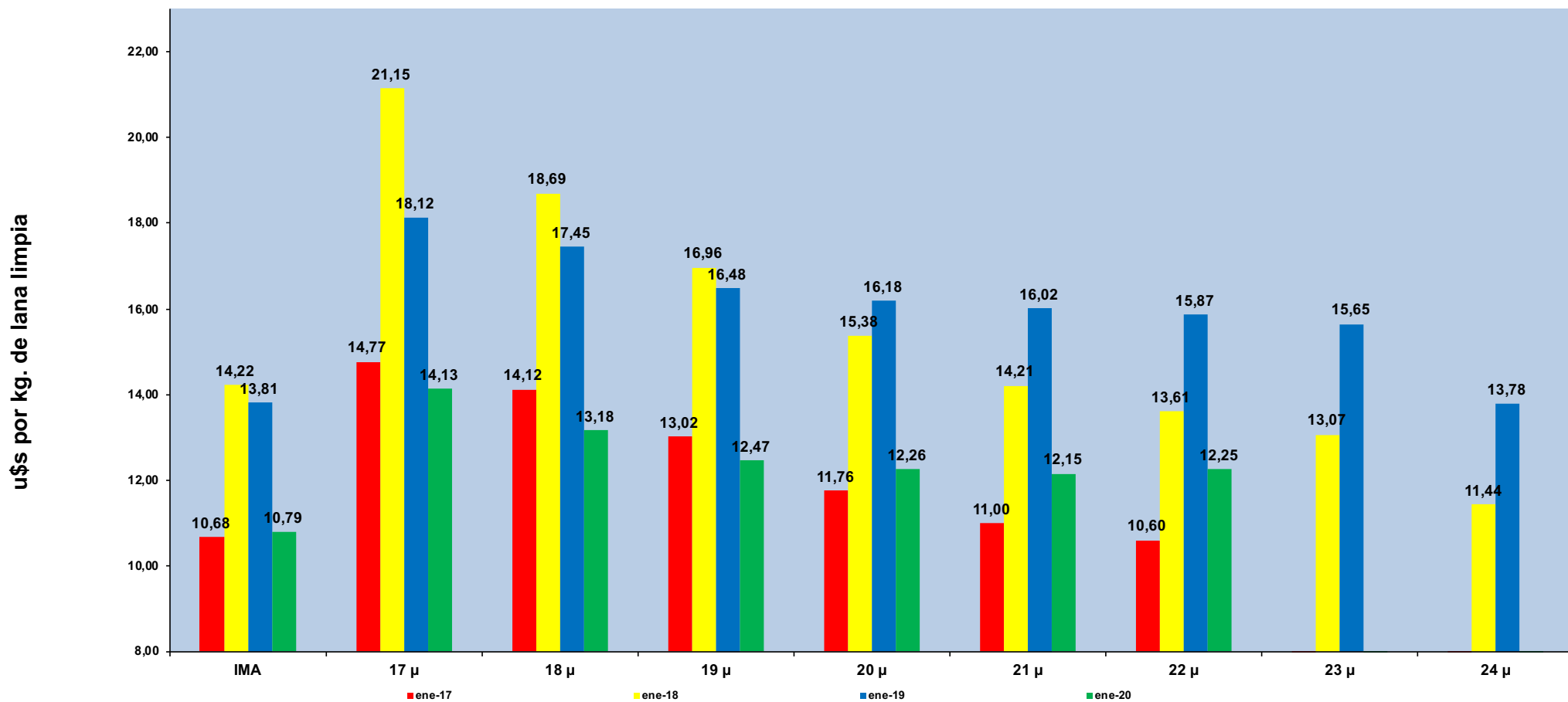


	IMA	17 μ	18 μ	19 μ	20 μ	21 μ	22 μ	23 μ	24 μ	u\$d/A\$
Máximo	14,18	18,26	17,75	16,82	16,57	16,46	16,31	16,22	13,87	0,718
Mínimo	10,25	13,05	12,58	11,87	11,51	11,45	10,77	11,26	13,78	0,677
Cierre 18/19	12,44	15,60	15,17	14,64	14,53	14,70	14,83	14,18		0,694
Apertura 19/20	12,17	15,02	14,83	14,31	14,23	14,22	14,18			0,701
Mes actual	10,79	14,13	13,18	12,47	12,26	12,15	12,25			0,684

Precios promedio Zafras 2016/17 - 2019/20



Precios promedio Enero 2017 - 2020



Relación de cambio \$A / u\$d

